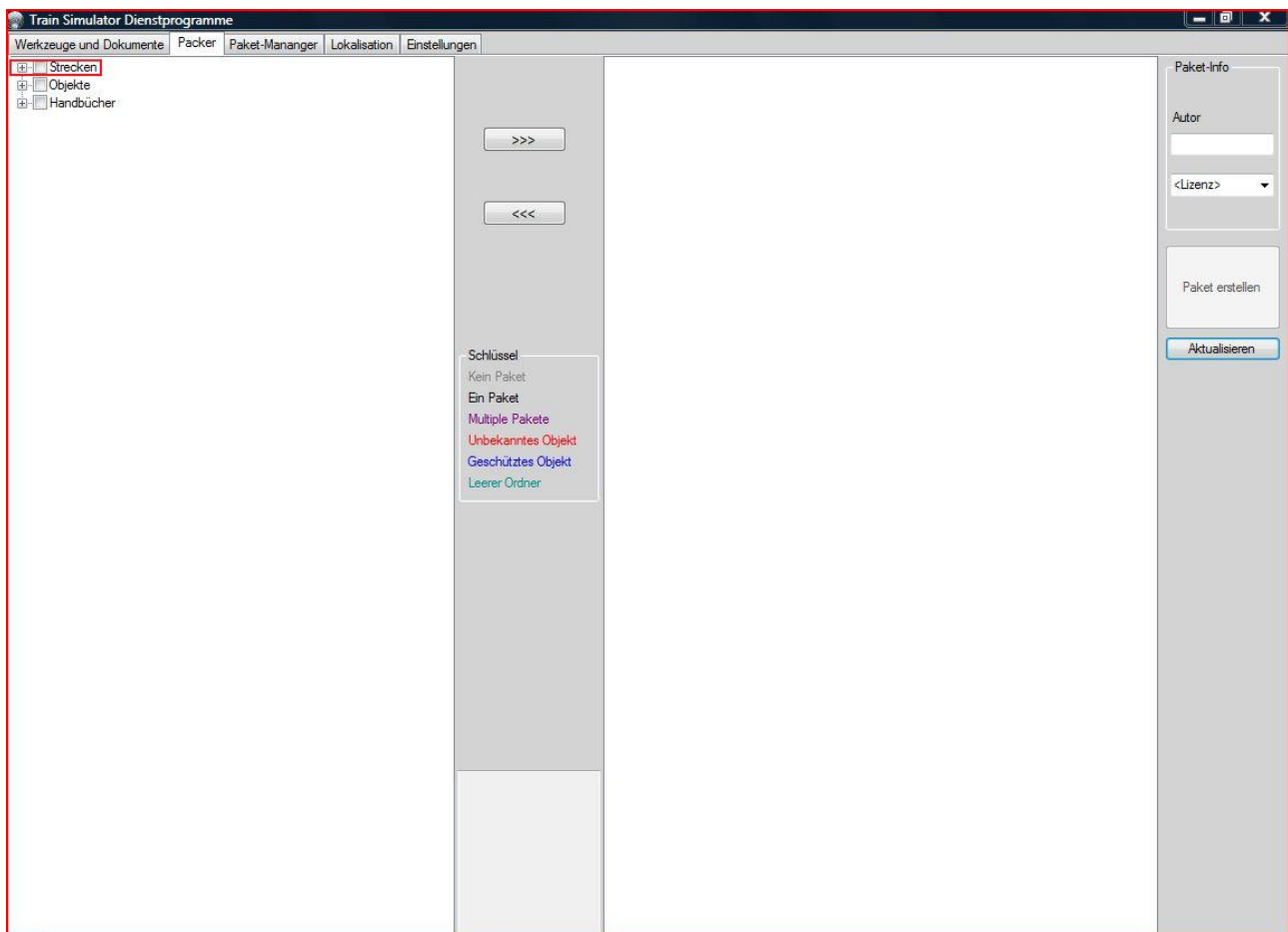


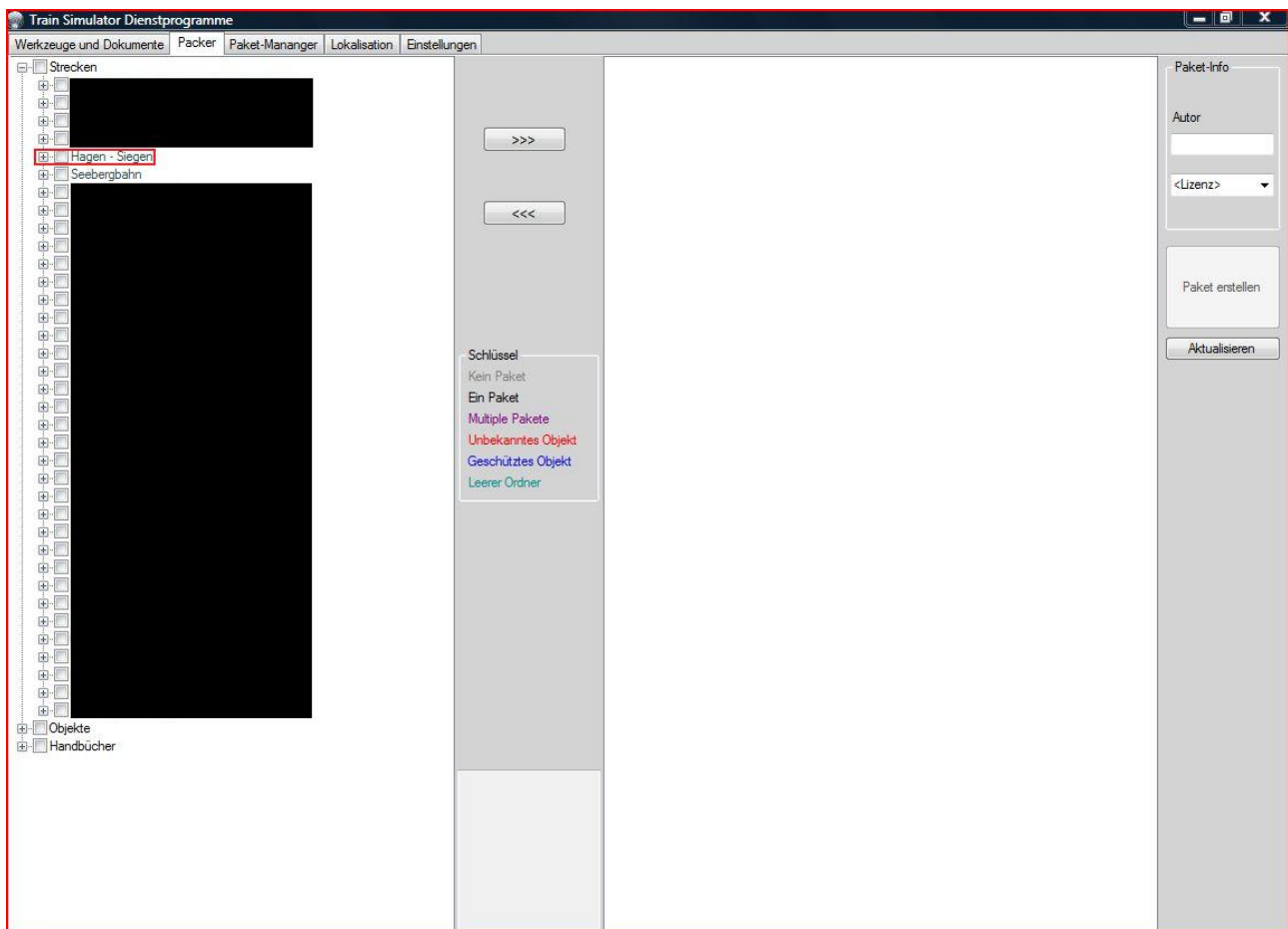


SZENARIO IN RWP PACKEN

Utilities.exe aus dem *Railworks – Ordner* starten und den Reiter *Packer* wählen.

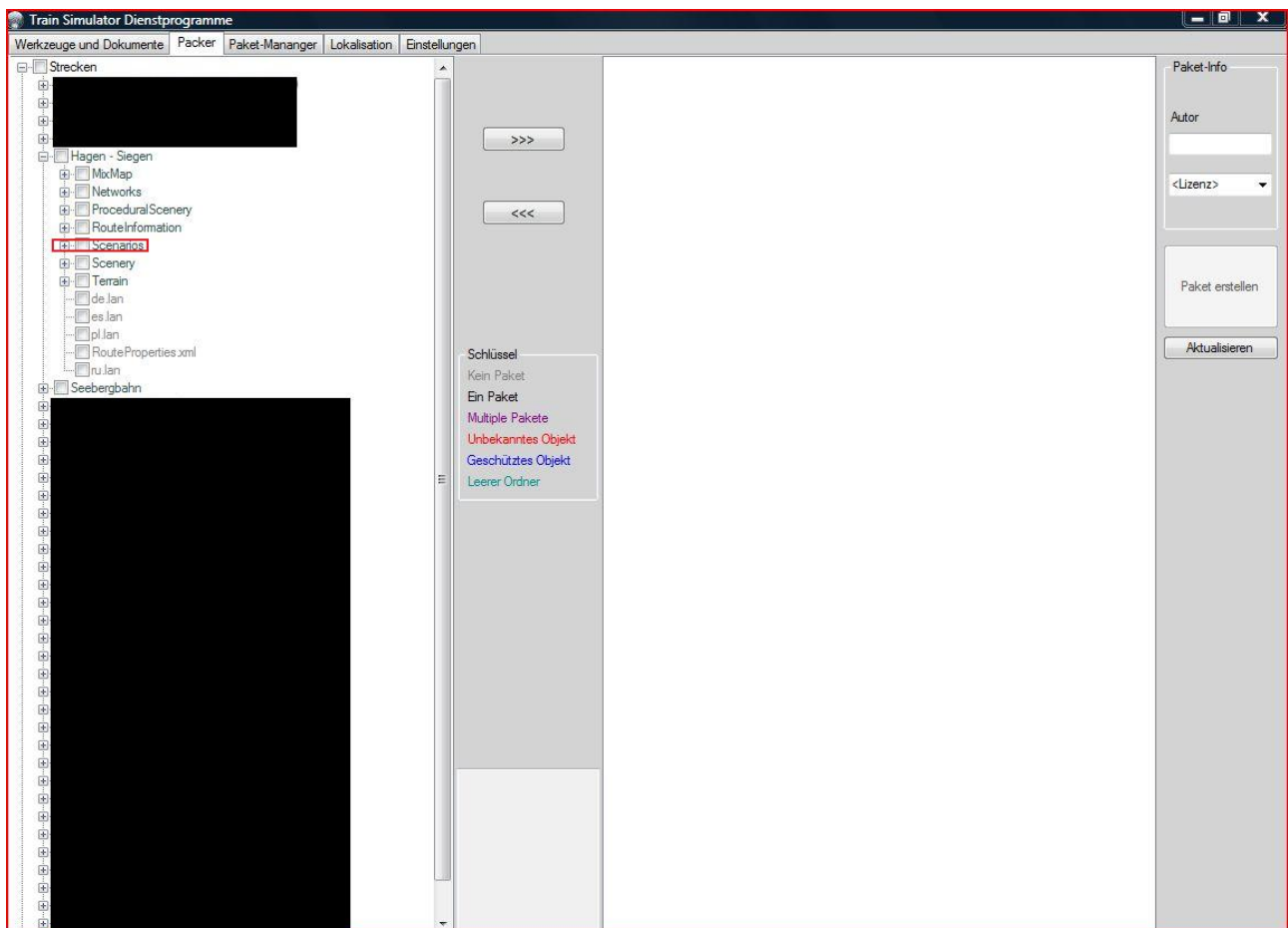


Das *Kreuz* bei *Strecken* anklicken

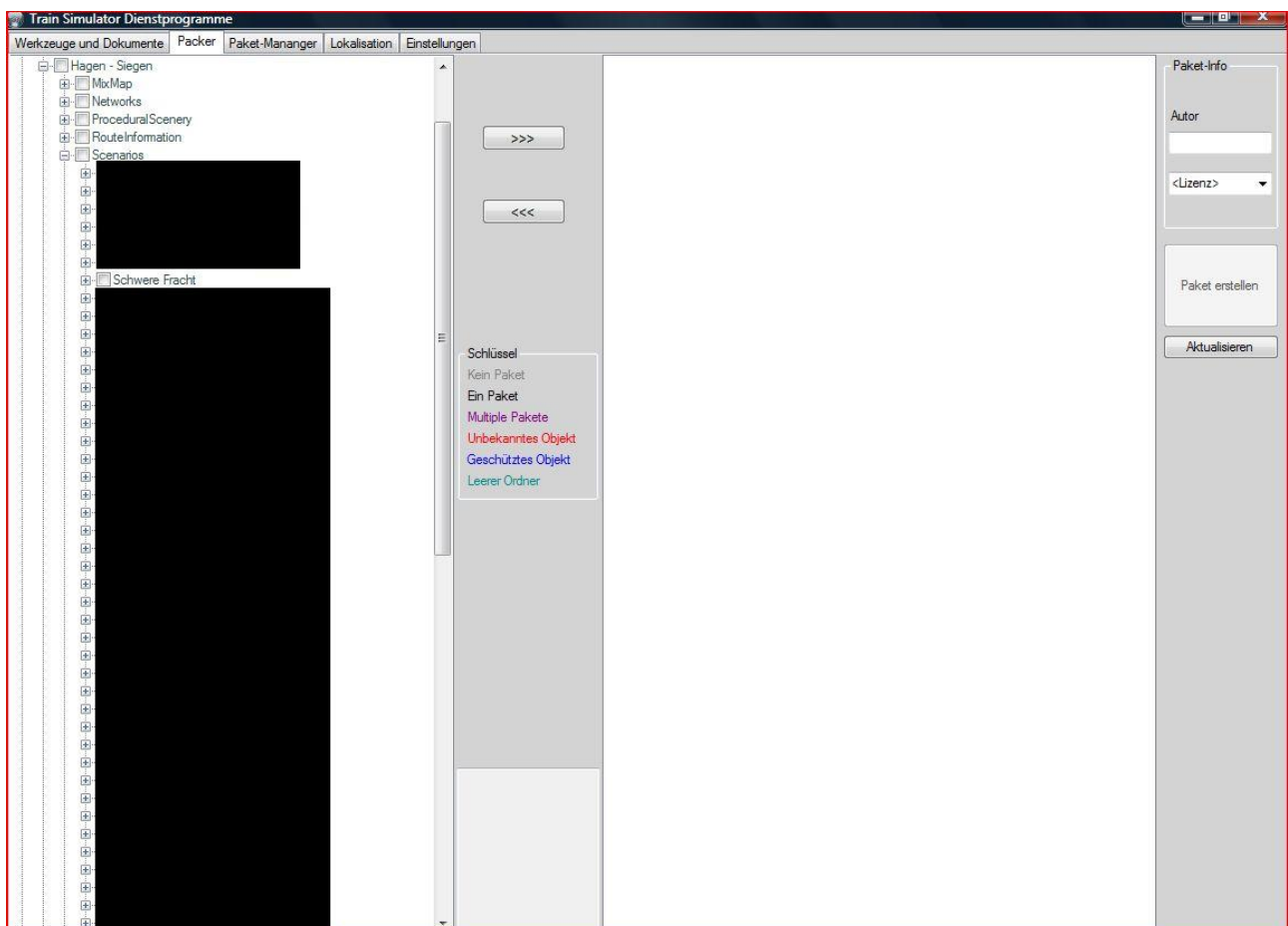


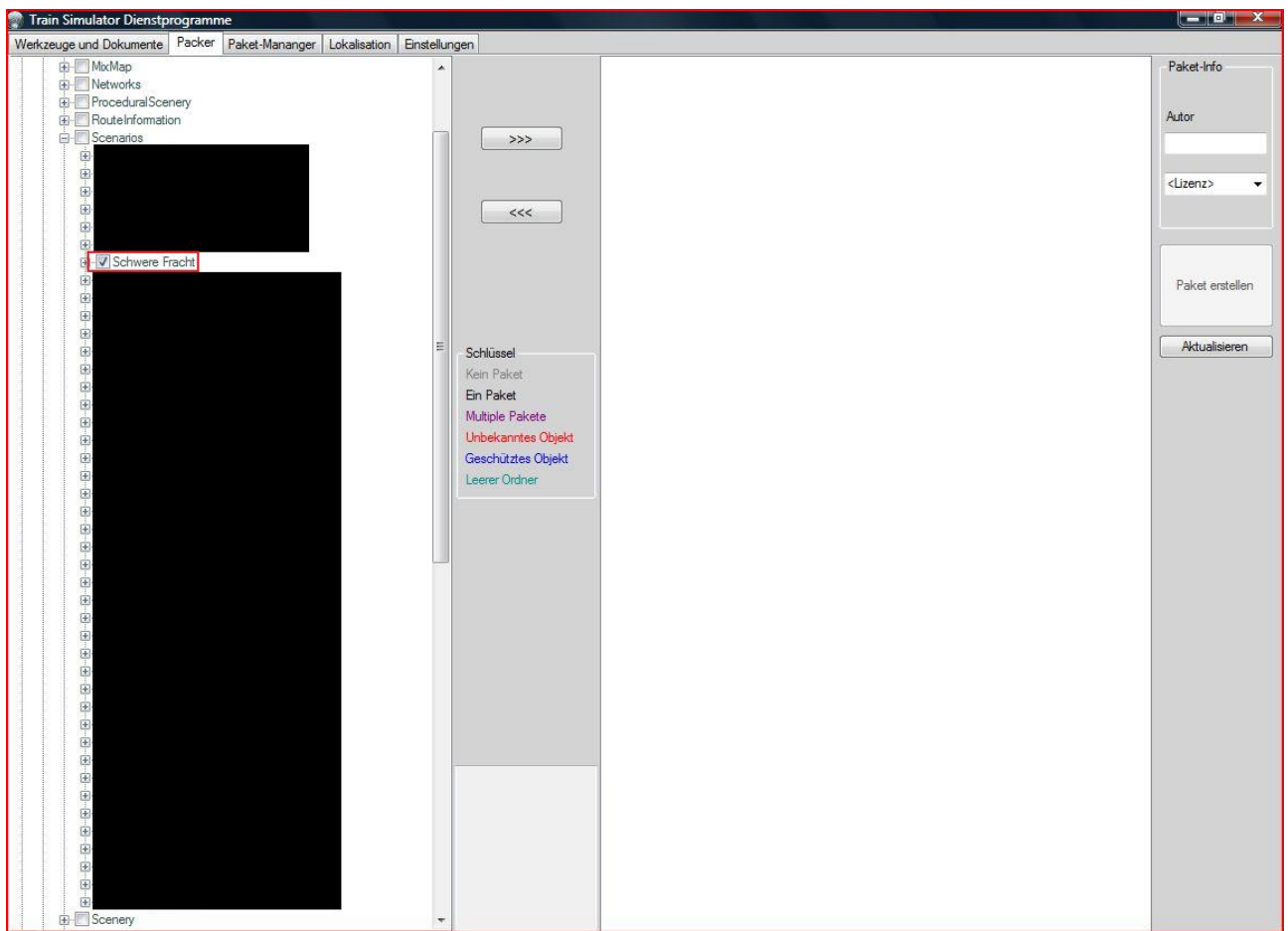
Als Beispiel nehmen wir ein Szenario von der Hagen – Siegen Strecke

Das *Kreuz* bei *Hagen – Siegen* anklicken

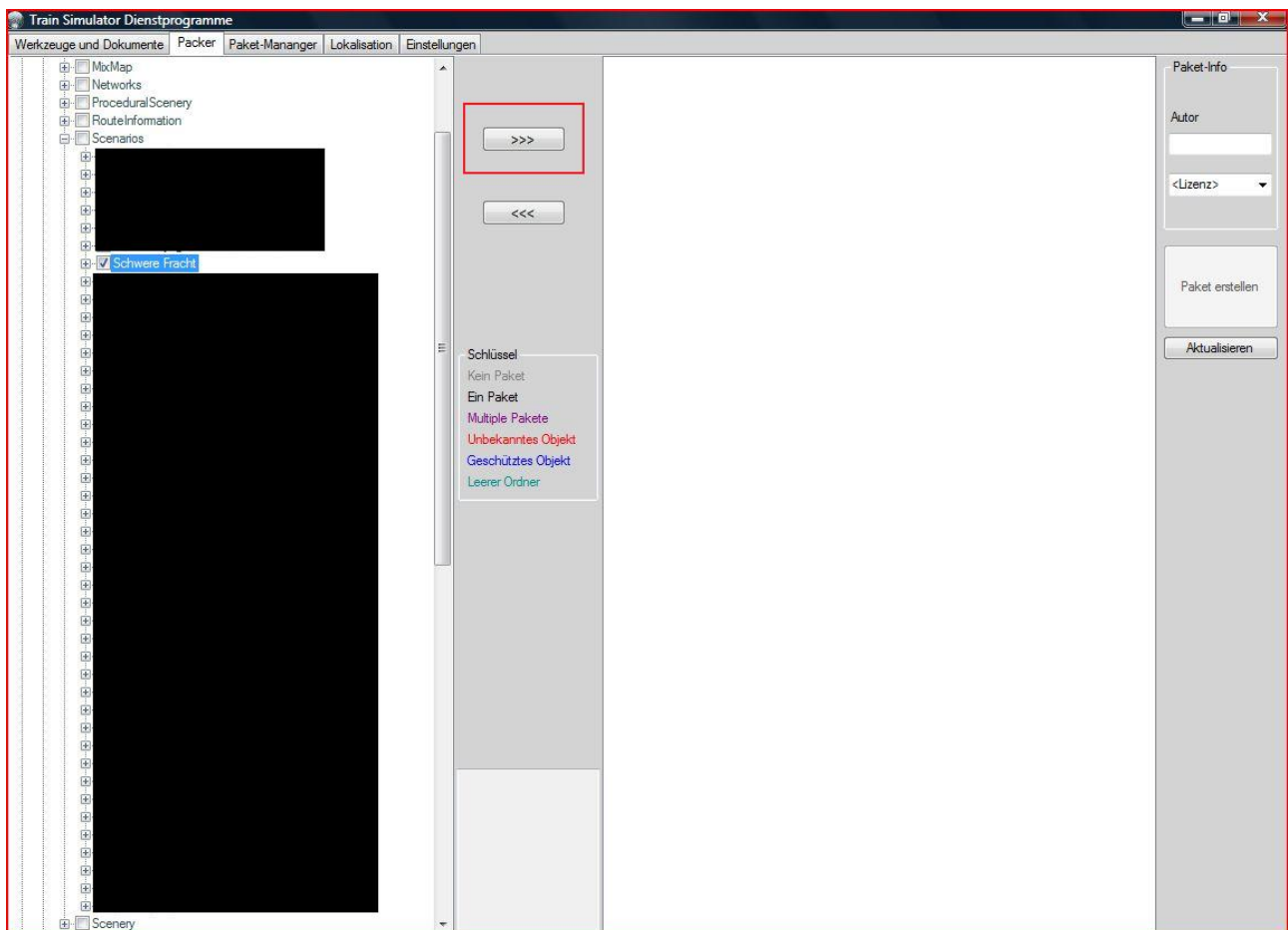


Das Kreuz bei *Scenarios* anklicken und alle verfügbaren Szenarien werden aufgelistet

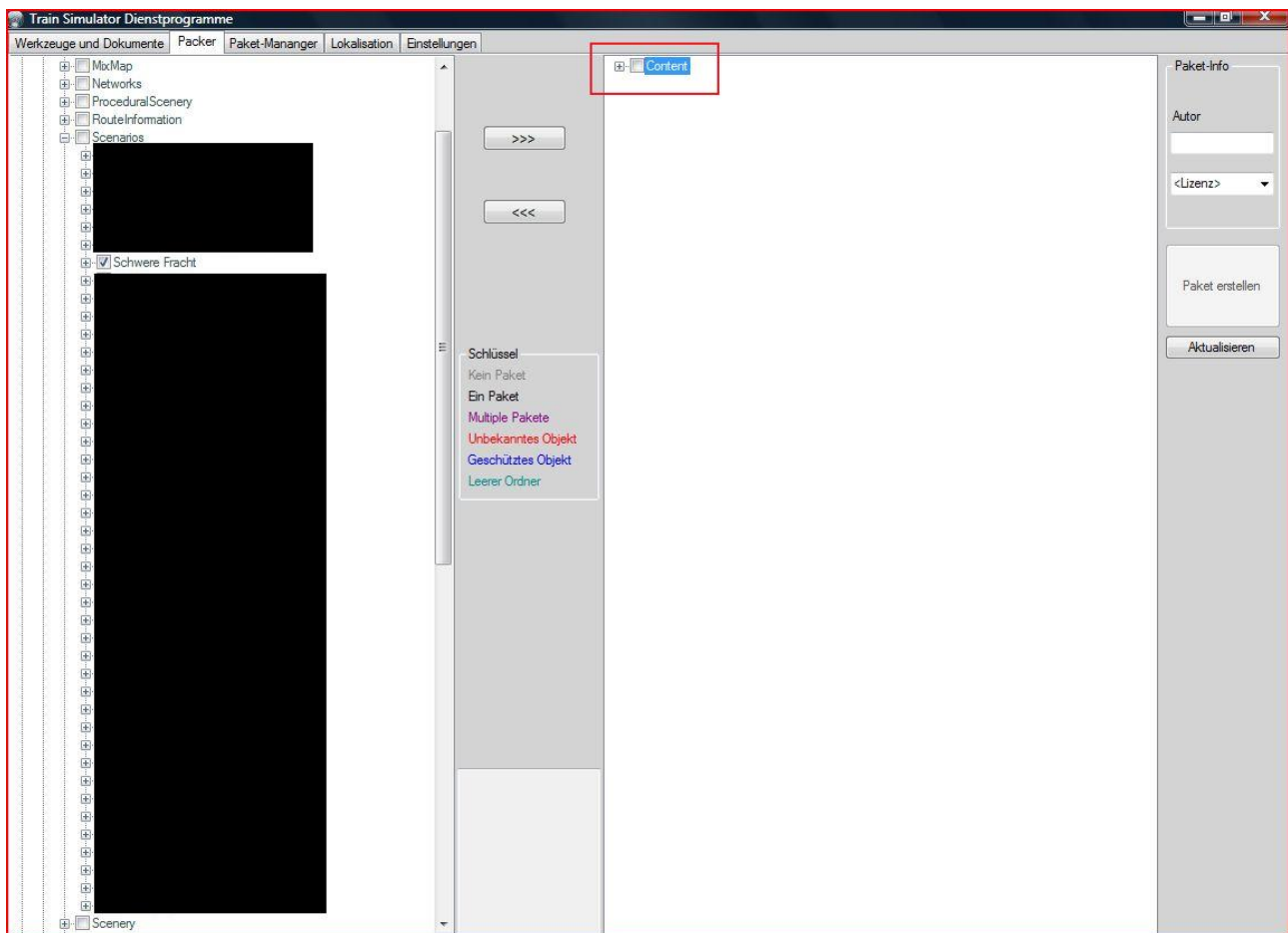




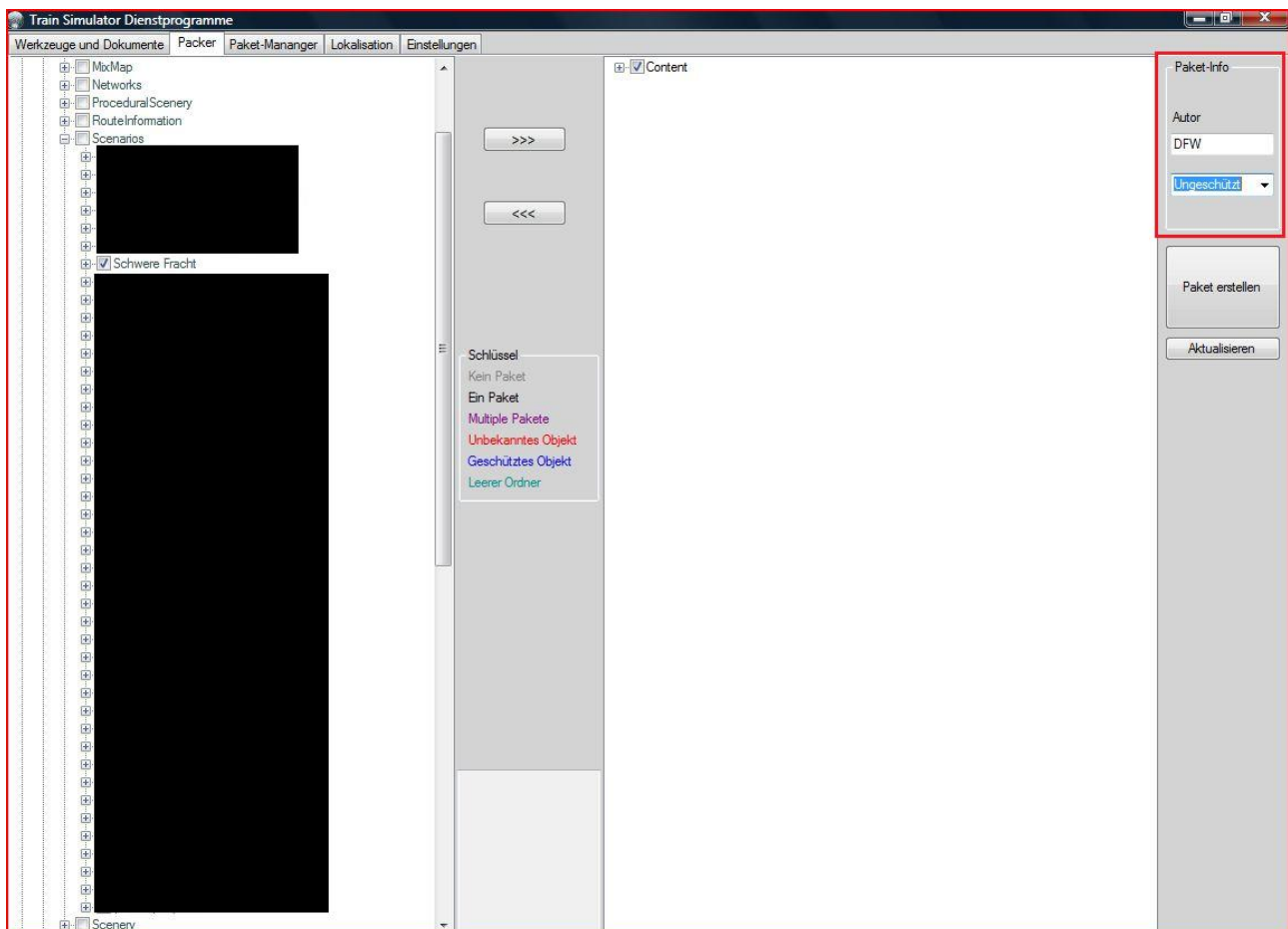
Markierung des jeweiligen Szenario mit einem Klick im *grauen Kasten* und ein *Haken* erscheint



Das markierte Szenario wird nun in die rechte Spalte verschoben, in dem das *Symbol* mit den *drei rechts zeigenden Pfeilen* angeklickt wird.

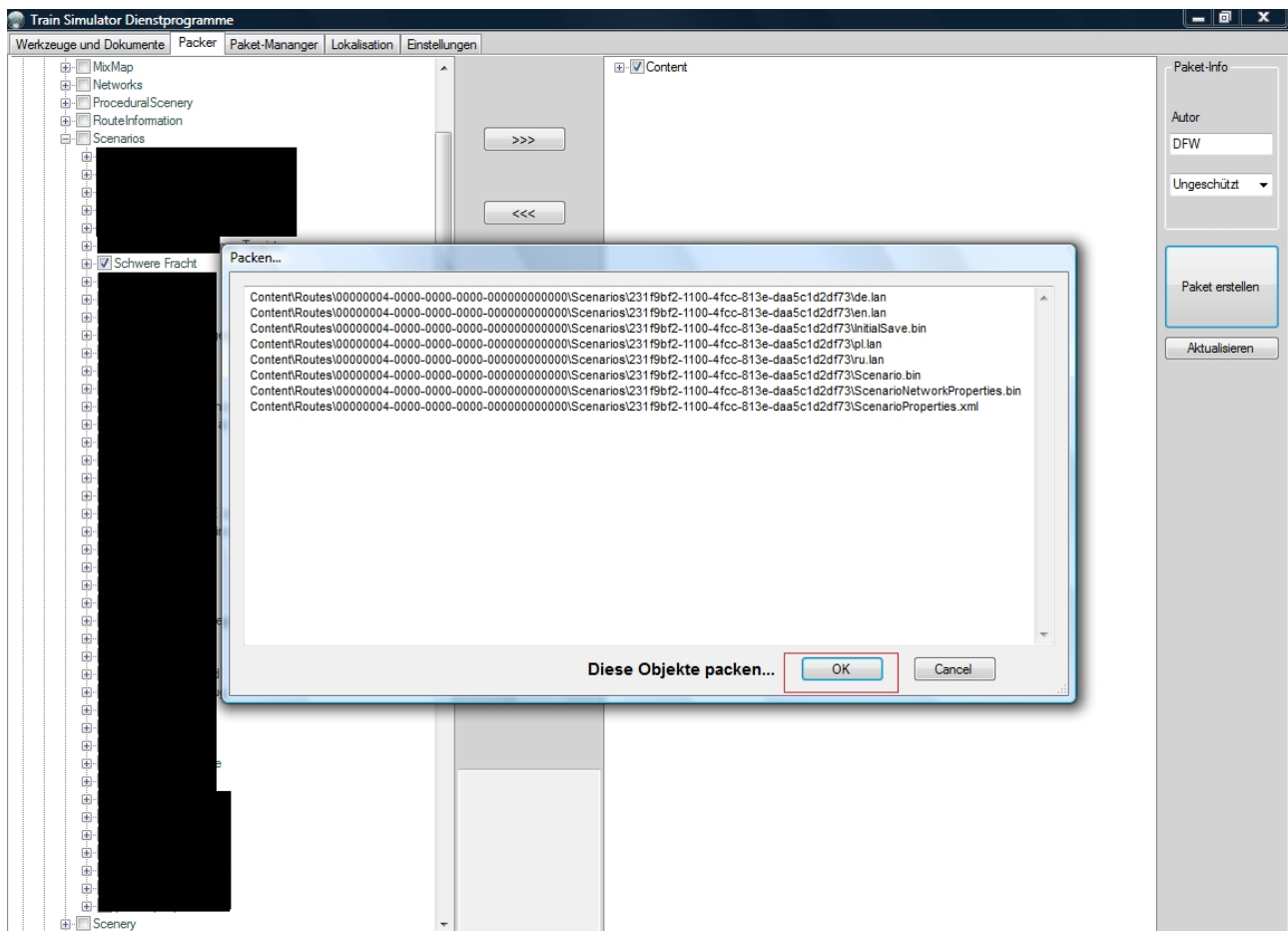


Auf der rechten Seite ist nun der *Ordner Content*, den man nun auch mit einem Klick einen Haken verpasst.

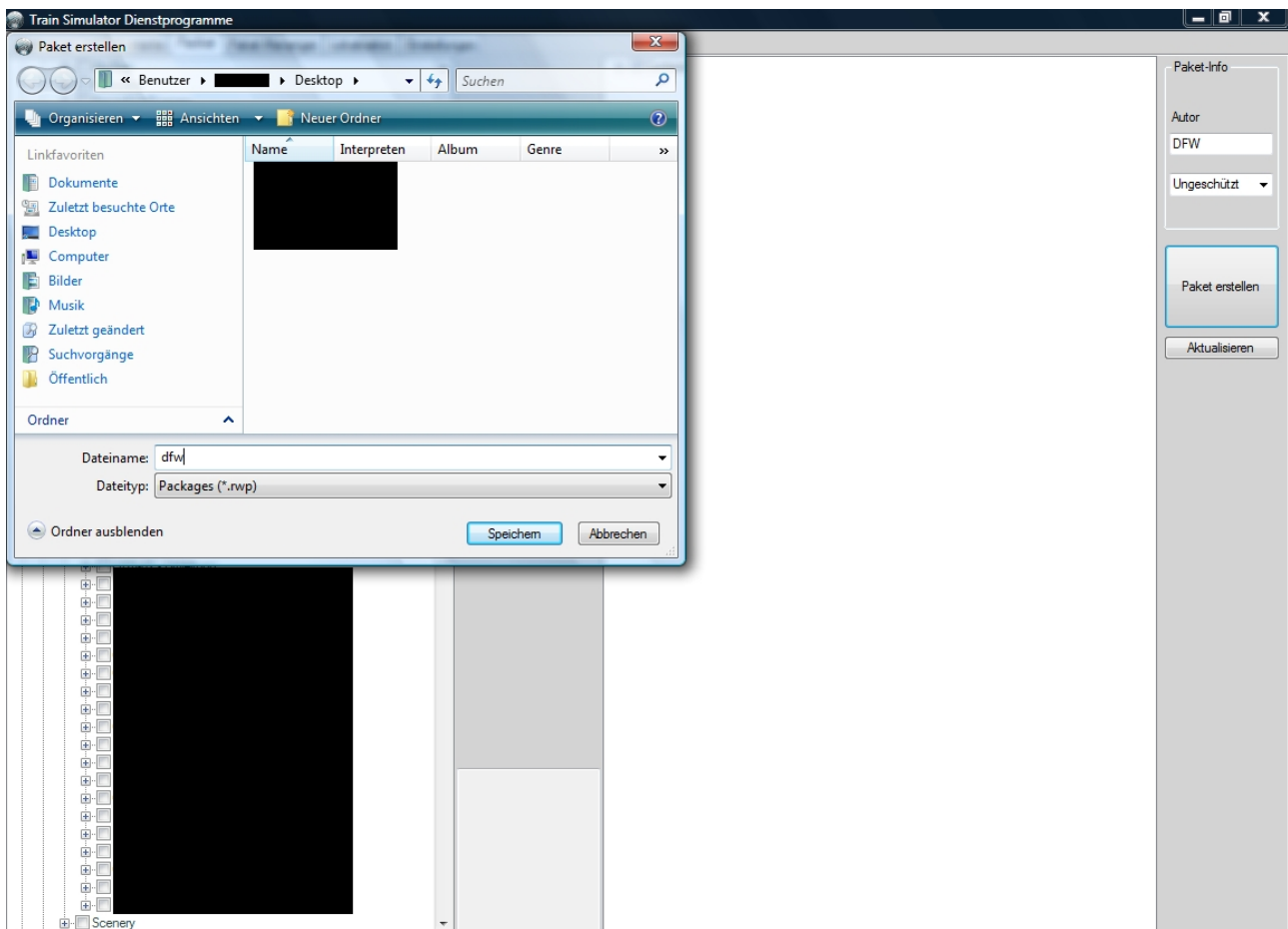


Bei *Paket – Info* wird nun der *Autor* und die *Lizenz* eingegeben. Hinweis: Wenn man die *Lizenz geschützt* auswählt, ist es Dritten nicht möglich, dieses Paket in ihr eigenes zu packen!

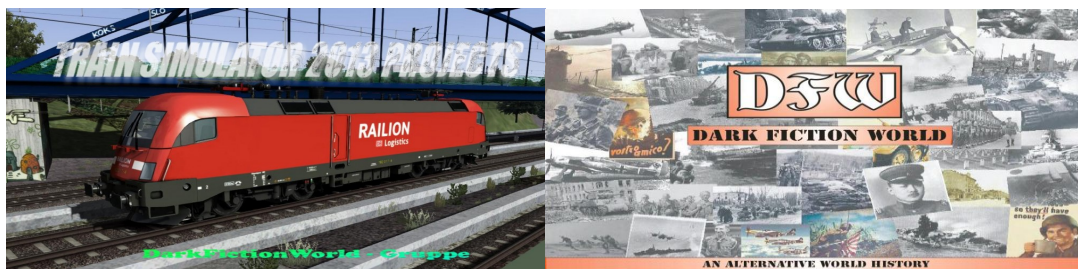
Danach klickt man *Paket erstellen* an.



Ein neues Fenster erscheint (Packen) und man wird gefragt, ob man *Diese Objekte packen ...* möchte. Den *OK Button* klicken.



Nun wählt man einen *Speicherort und Namen* aus und klickt *Speichern*. Somit ist das Szenario gepackt worden.



[Train Simulator 2013 Projects](#)

[DarkFictionWorld – An Alternative World History](#)